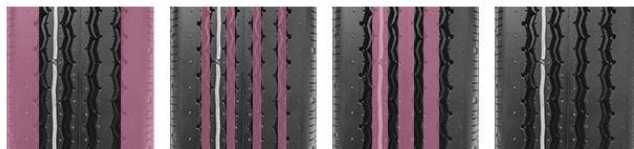


**轻卡轮胎****JB55**

特点:安全、载重、耐久、耐磨

功能原理与设计理念

三层加粗树脂带线胎体及高刚性胎肩设计,增强轮胎的承载能力
 四条纵向曲折花纹沟槽设计,增强轮胎的排水性能和防侧滑性能
 子口部位特殊的补强结构设计,优化子口部位的应力分布,避免子口部位故障发生
 深花纹沟槽,配以超高耐磨型胎面设计,极大增强轮胎耐磨性

**规格参数**

规格	负荷指数 速度级别	适配车型
7.00R15LT	113/109L	五十铃货车
6.50R16LT	107/102L	九龙C6、依维柯褒油/威尼斯之旅
7.00R16LT	117/116N	安凯客车宝斯通、九龙考斯特、依维柯威尼斯之旅
LT215/85R16	120/118L	猎豹奇兵